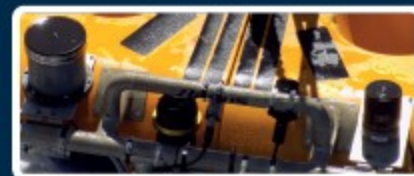


ROV Luso e os seus equipamentos

ROV Luso and its equipment



1 Transmissor e receptor acústico de posicionamento USBL - Ultra-short Baseline Positioning System



2 Luzes de alta intensidade e Multi-beam Mid Lights (100 watts) and Multi-beam



3 Manipulador robótico de 7 funções 7 function arm



4 Serra geológica (Serras de amostra geológica Geological coring device)



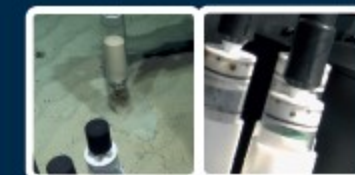
5 Câmaras de vídeo 4k e 2 lasers de escala 4k Camera and 2 scaling lasers



6 Câmaras fotográficas Digital still camera



7 Amostrador por sucção com 5 câmaras Suction sampler with 5 chambers



8 Coras de sedimentos Amostrador de sedimentos Sediment corer (Sediment sampling)



9 Manipulador robótico de 5 funções 5 function arm



10 Propulsores e hélices Thrusters



11 CTD: Turbidez / Fluorescência / Oxigénio CTD: Turbidity / Fluorescence / Dissolved O₂



12 Girabússolas Fluxgate compasses



13 Caixas de amostragem Sampling boxes



14 Câmara eletrónica Electronic bottle



15 Altimetro Altimeter



16 DVL Medição de velocidade DVL Doppler Velocity Log



17 Sistema de Navegação Inercial Inertial Navigation System



18 Garrafas Nikon (Serras de amostra de água Nikon bottles Water sampling)



19 Flutuador Buoyancy



20 Umbilical Umbilical



21 Sensores de CH₄ e CO₂ CH₄ and CO₂ Sensors



22 CTD: Turbidez / Fluorescência / pH / potencial redox / Dissolved O₂ CTD: Turbidity / Fluorescence / pH / Redox potential / Dissolved O₂

